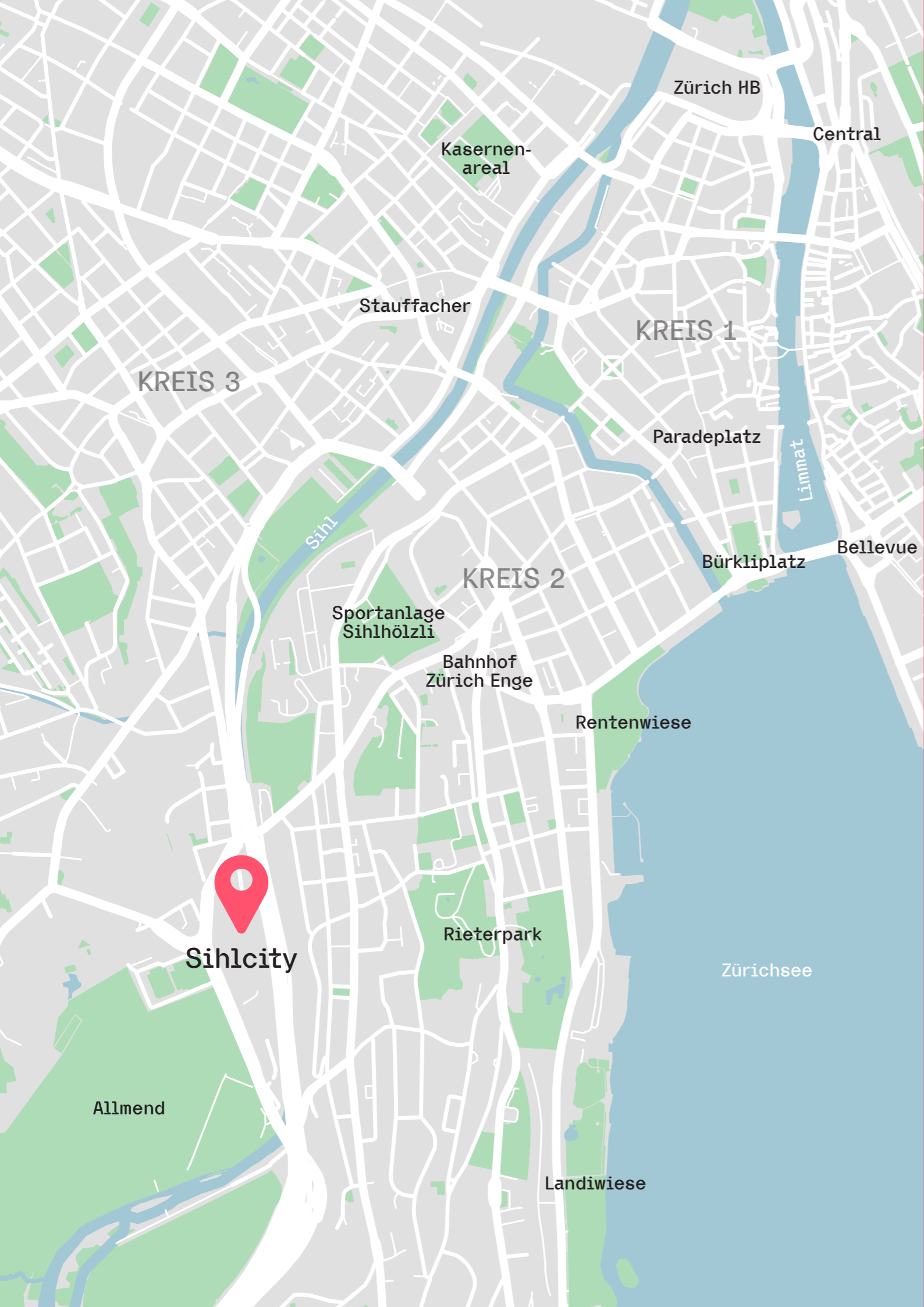


EIN BÜRO INKL.  
42'000 M<sup>2</sup>  
SHOPPINGFLÄCHE  
GRATIS DAZU.



Perfekter Office-Space auf total 3'200 m<sup>2</sup> Fläche.  
[sihlcity.ch/offices](http://sihlcity.ch/offices)

sihlcity  
offices



# Sihlcity Offices bietet ein Plus an Vorzügen

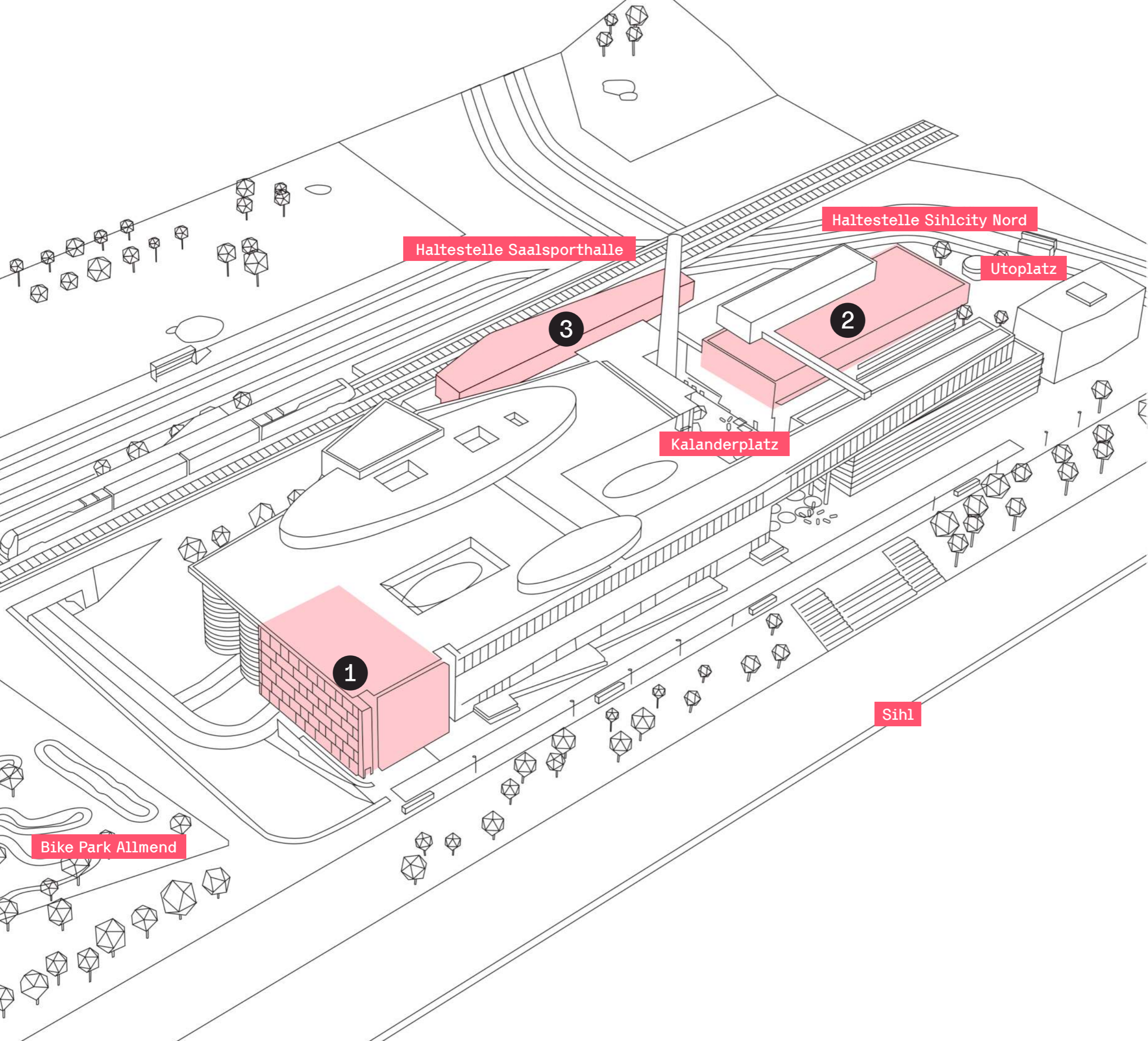
In Sihlcity mieten Sie erstklassige Büroflächen auf dem Areal des zentralsten Shopping-Mall-Komplexes der Schweiz. Zu jedem Quadratmeter gibt es hier auf 100'000 m<sup>2</sup> Nutzfläche Shops, Cafés, Kinos und Restaurants. Dazu bieten ein Hotel, ein Fitnesscenter, ein Kulturhaus und ein Ärztezentrum weitere Annehmlichkeiten direkt auf dem Gelände.

Und in einer Minute sind Sie auf der Autobahn A3 und A4, in nur zehn Minuten erreichen Sie Zürich HB mit öffentlichen Verkehrsmitteln.

**BUETTENWEG 16  
KALANDERGASSE 4  
KALANDERPLATZ 5**

Sichern Sie sich jetzt den perfekten Office-Space auf total 3'200 m<sup>2</sup> Fläche.  
[sihlcity.ch/offices](http://sihlcity.ch/offices)

**sihlcity** offices



Bike Park Allmend

Haltestelle Saalsporthalle

Haltestelle Sihlcity Nord

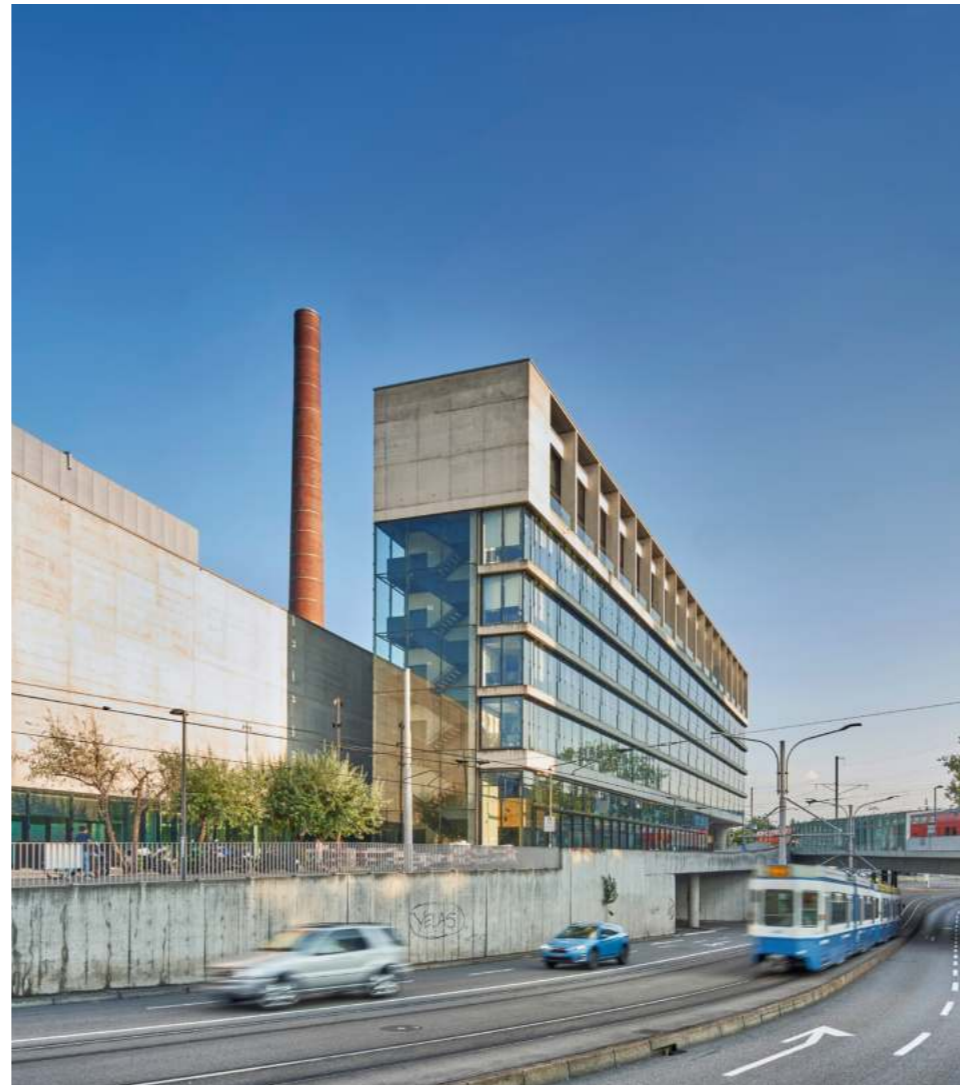
Utoplatz

Kalendarplatz

Sihl

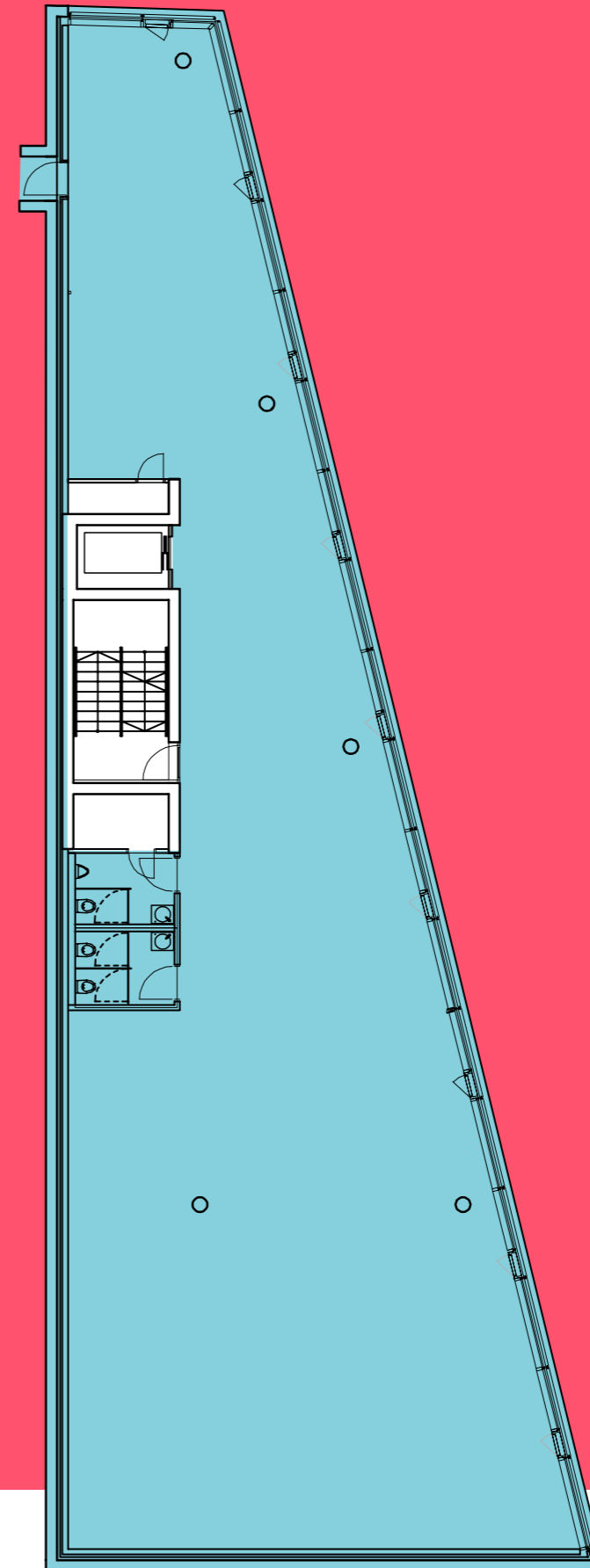
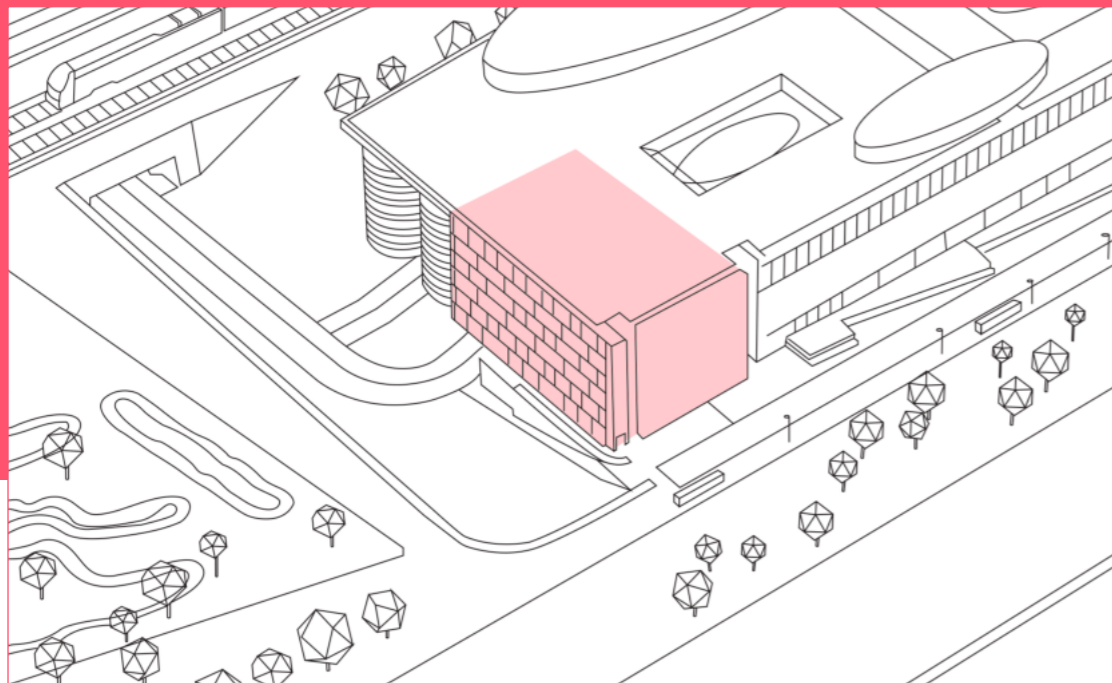
1 BUETTENWEG 16  
2 KALANDERGASSE 4  
3 KALANDERPLATZ 5

sihlcity  
offices

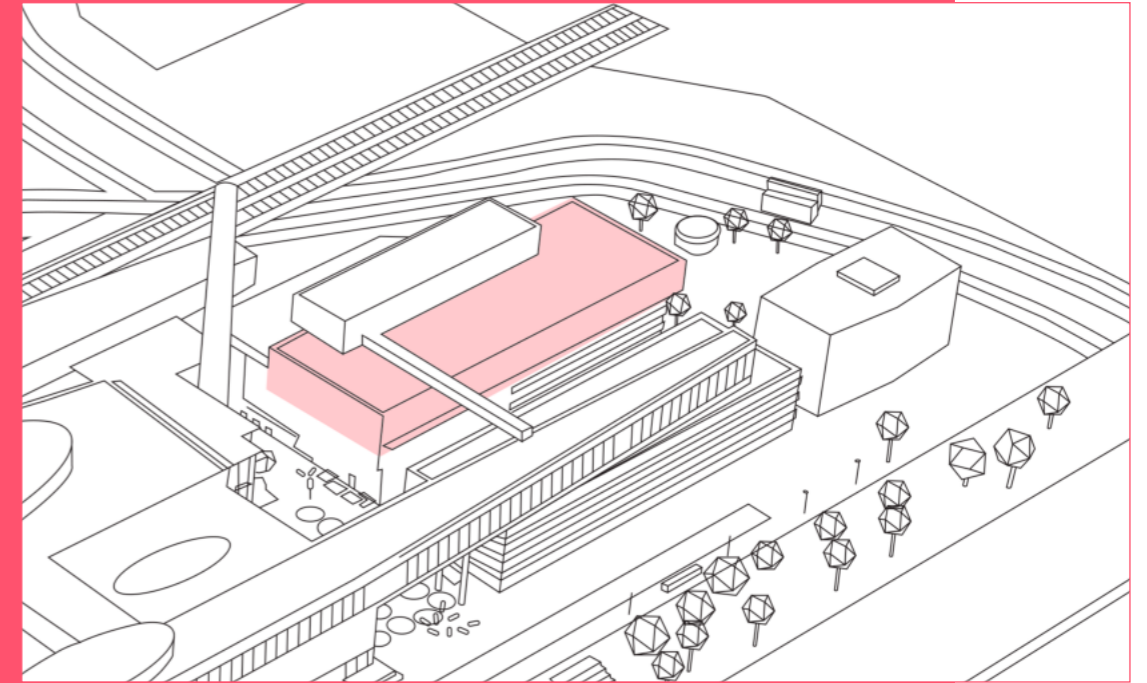


# Inspirierend Flexibel Kreativ

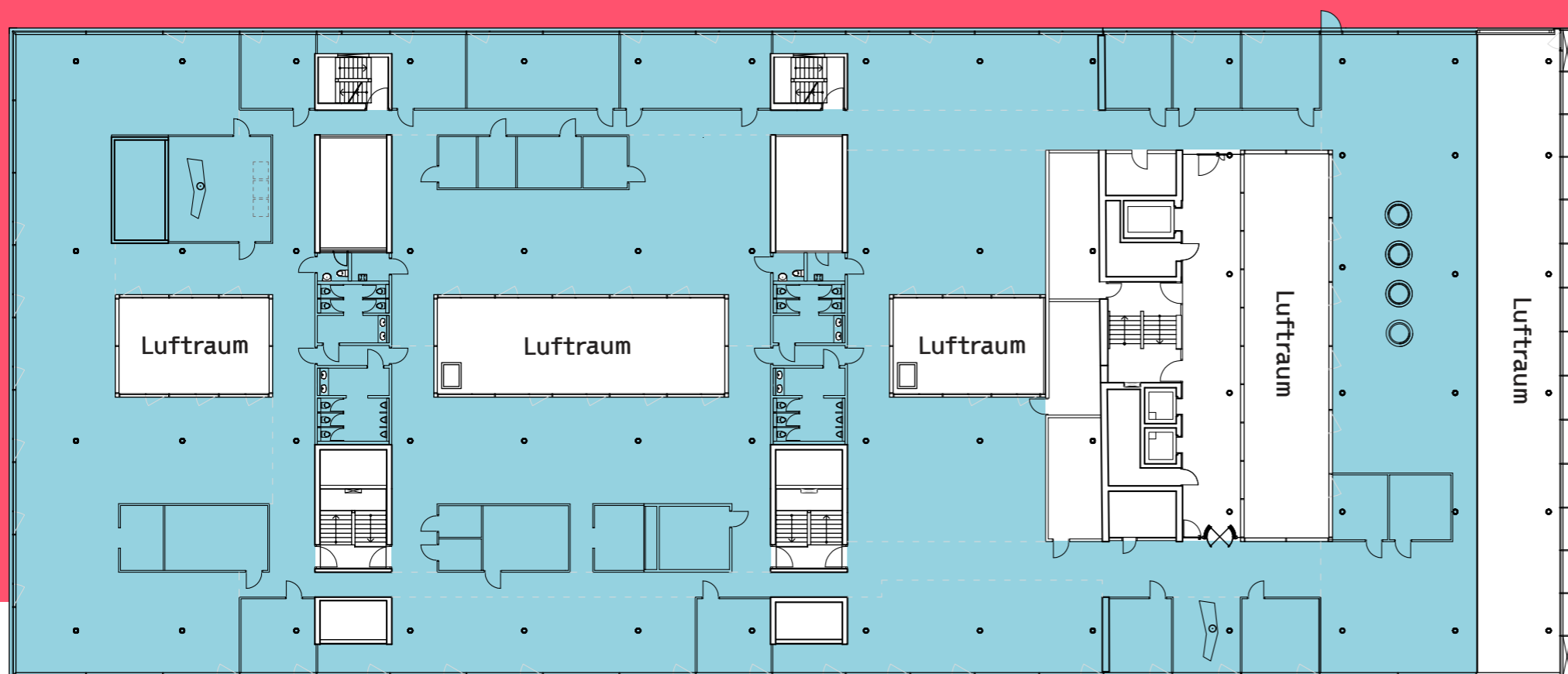
AB SOFORT  
BUETTENWEG 16  
3. OG  
338 m<sup>2</sup>



# Zeitgemäss Modular Urban

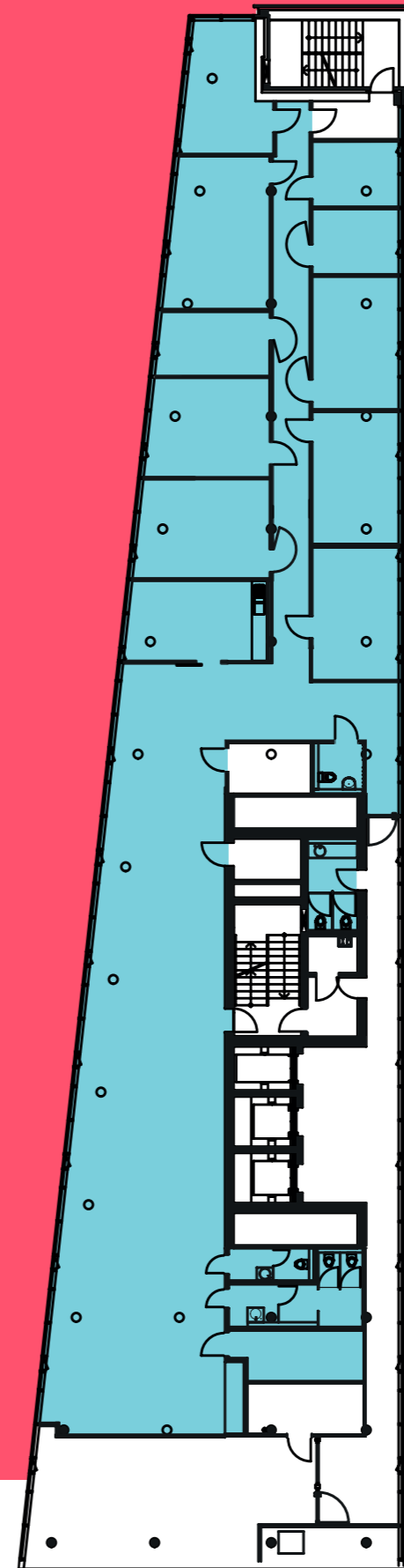
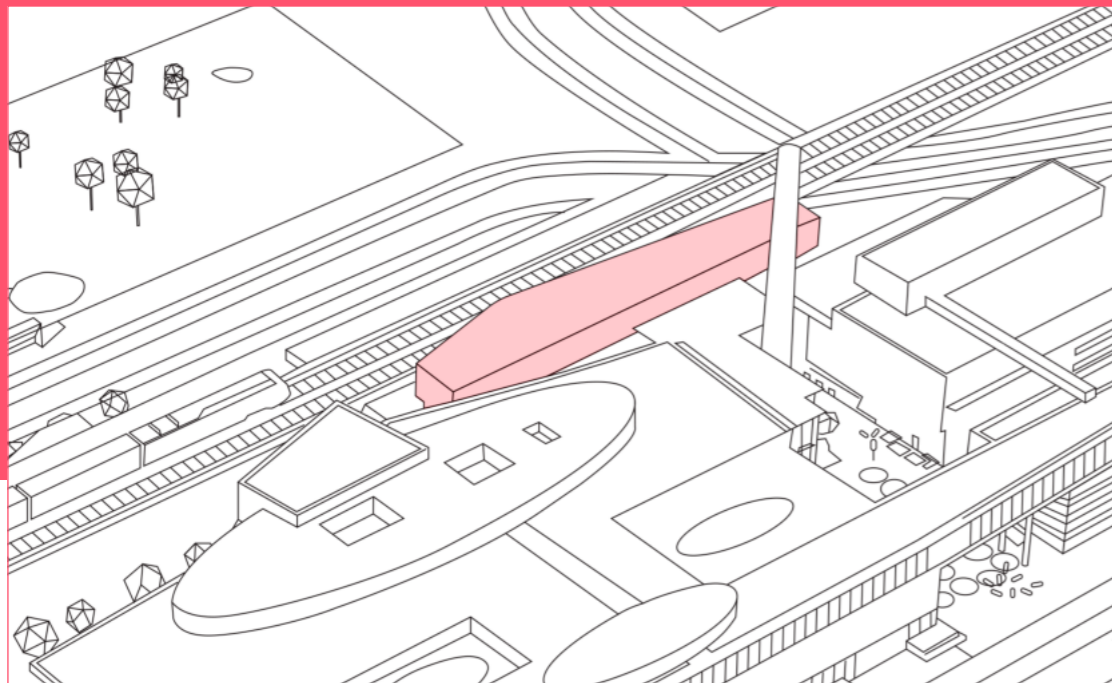


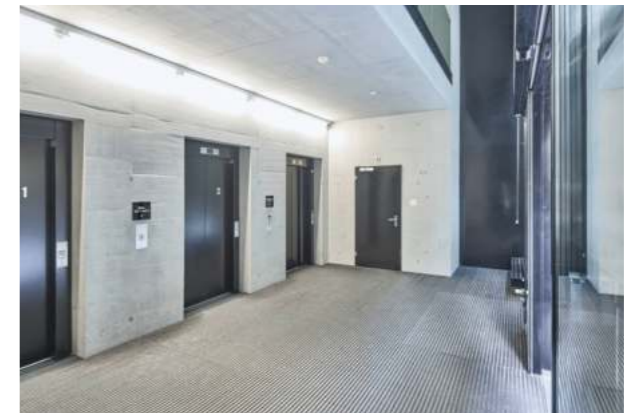
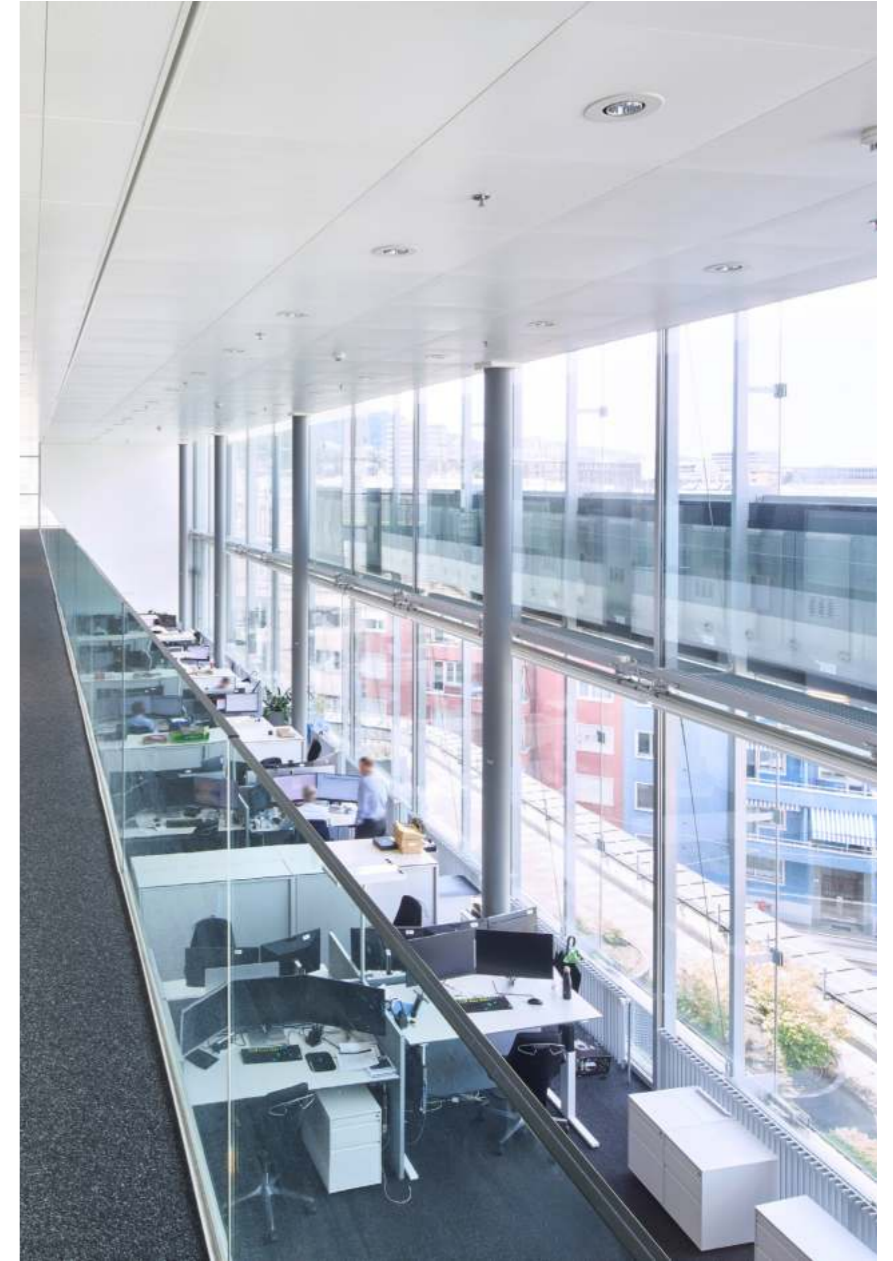
**AB MAI 2025**  
**KALANDERGASSE 4**  
**5. OG**  
**2'475 m<sup>2</sup>**



# Zentral Motivierend Einladend

AB MAI 2024  
KALANDERPLATZ 5  
1. OG  
458 m<sup>2</sup>







sihlcity  
offices

# Kontakt

Für nähere Informationen zum Flächenangebot der Sihlcity Offices sowie zur Vereinbarung eines Besichtigungstermins, stehen wir Ihnen gerne zur Verfügung.

Exklusiv angeboten durch



Tel. +41 44 215 75 40  
[letting@jll.com](mailto:letting@jll.com)  
[jll.ch](http://jll.ch)

sihlcity  
offices